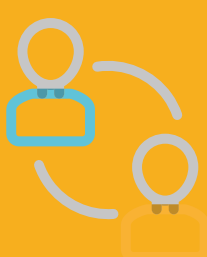


ACOLLIDA PROFESSORAT NOVELL

Actualització: febrer 2021

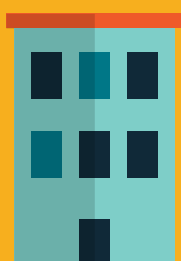


REUNIÓ D'ACOLLIDA

A càrrec d'un o més membres de l'Equip Directiu.

PRESENTACIÓ AL CLAUSTRE

Presentació de la nova incorporació per part de l'ED i presentació individual de la resta dels mestres.



VISITA GUIADA

A càrrec d'un o més membres de l'Equip Directiu o del Claustre.



TUTOR/MENTOR

A càrrec d'un mestre/a del seu cicle.

CARPETA DOCENT

A càrrec d'un o més membres de l'Equip Directiu o del Claustre.



RUBRICA D'OBSERVACIÓ

A càrrec del mentor.

INFORME DE VALORACIÓ

A càrrec de l'Equip Directiu i de l'Equip de Titularitat



FORMACIÓ INSTITUCIONAL

Acollida 1, 2, 3 i 4
+3 Avancem
Atura't 1, 2 i 3

ACOLLIDA ALUMNES DE NOVA INCORPORACIÓ

Actualització: febrer 2021

DG + FAMÍLIA



REBUDA I ENTREVISTA FAMILIAR

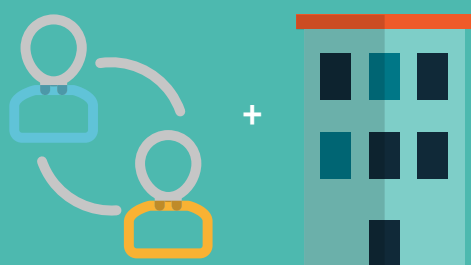
Primera entrevista amb la família.
Recopilació d'informació bàsica (dades personals, familiars, escolars i mèdiques).
Informació bàsica de l'Escola FEDAC-Anglès.
Informació sobre ajuts oficials.

MATRICULACIÓ

Recollida de documentació aportada per la família.
Omplir sol·licitud de matrícula.



ADM + FAMÍLIA



OP / MEMBRE D'ED

ENTREVISTA ALUMNE/A

Observació de l'alumne
Completar la informació de la família (ex: dibuixar-la)
Presentació del/la tutor/a i, si s'escau, itinerari per l'Escola.

AVALUACIÓ INICIAL

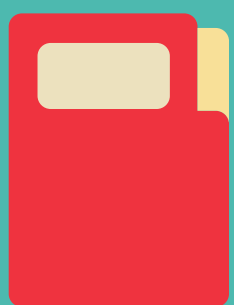
Realització de proves instrumentals sobre les competències lingüística i matemàtiques.



OP

ELABORACIÓ D'INFORME INICIAL

Recopilació d'informació de Serveis Externs (EAP, Serveis Socials, altres centres educatius, ...)
Informació global de l'alumne/a a partir de totes les informacions disponibles.
Elaboració d'un Pla d'integració i adscripció al grup classe (ex: horaris, suports, reforços, novell,...)
Confeció de l'expedient personal de l'alumne/a.



OP

TRASPÀS D'INFORMACIÓ

(a tutor/a i equip docent)

Informació dels trets característics de l'alumne i del seu itinerari formatiu.



OP + EQUIP DOCENT

PRIMER DIA DE CLASSE

Presentació al grup-classe (activitat de tutoria) i assignació de company guia (si s'escau).

AL LLARG DEL PRIMER MES

TUTOR + OP + EQUIP DOCENT

REDACCIÓ DEL P.I. DE L'ALUMNE (si s'escau)
Valorar novell d'adaptació i reforç prenent de referent l'avaluació inicial.
Dissenyar un perfil individual d'aprenentatges bàsics.
Facilitar material i suports necessaris tant per l'aula d'acollida com l'aula ordinària.

AL LLARG DEL CURS

TUTOR + OP + EQUIP DOCENT

valorar l'adquisició d'aprenentatges i modificar el Pla de treball (si s'escau).
Modificar les estratègies educatives (si s'escau).
Informació a la família.